

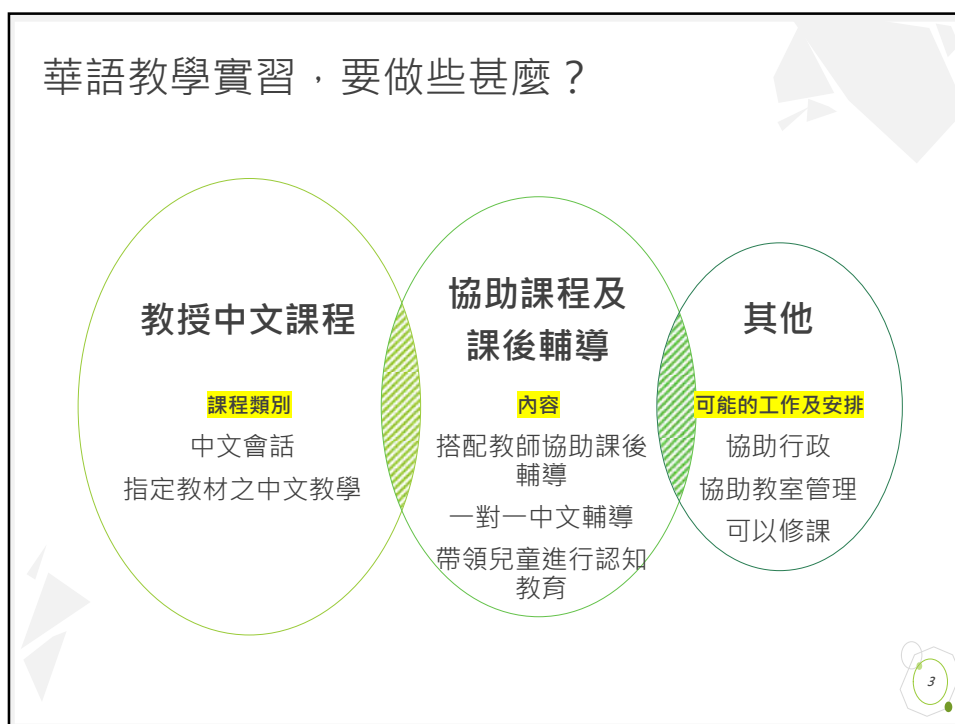


1



2

華語教學實習，要做些甚麼？



3

115學年度海外華語教學實習據點

| 一學期 | 一學期 | 一年 | 一學期 | 一學期 |
|---|--|---|--|---|
| | | | | |
| 波蘭亞捷隆大學 | 波蘭盧布林大學 | 匈牙利本篤會中學 | 匈牙利臺灣華語學習中心 | 捷克馬薩里克大學 |
| <ul style="list-style-type: none"> 教授對象：大學部學生。 學校提供住宿，三餐自理。 可於校內選修語文類課程。 | <ul style="list-style-type: none"> 教授對象：大學部學生。 學校提供住宿，三餐自理，提供生活津貼。 須以英文授課。 可於校內選修語文課程。 | <ul style="list-style-type: none"> 教授對象：高中生 學校提供住宿，三餐自理。 中英文授課皆可。課餘須盡量留在辦公室。 | <ul style="list-style-type: none"> 教授對象：一般成人 中心提供住宿，三餐自理。 每週授課上限16小時，課餘需協助行政。 | <ul style="list-style-type: none"> 教授對象：大學部學生。 學校提供國際交換生身份，可登記宿舍(開學要搶)，自費，三餐自理。 每週16小時課程。 可上網選國際交換生的所有課程。 |

4

115學年度海外華語教學實習據點

一學期



瑞典臺灣華語學習中心

- 教授對象：幼兒班
- 住宿及三餐自理。
- 每週授課上限16小時，課餘需協助行政及課室管理。
- 蒙特梭利教學。
- 有永晝/永夜現象

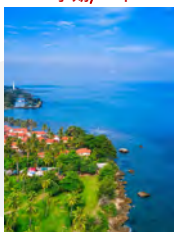
一學期



英國倫敦臺灣華語學習中心

- 教授對象：小學生
- 住宿及三餐自理。
- 每週授課上限16小時，課餘需協助行政及課室管理。

一學期/一年



印尼 UPH College

- 教授對象：中、小學生。
- 學校提供住宿及三餐。
- 每月提供零用金。
- 每週授課上限16小時，課餘需協助行政及課室管理。

一學期/一年



墨西哥 中華文化學院

- 教授對象：中、小學生。
- 學校提供住宿及三餐。
- 每月提供500美元零用金。
- 每週授課上限16小時，課餘需協助行政及課室管理。



5



如果我想參加實習



問題



1. 我對自己的華語教學能力沒把握，怎麼辦？
2. 我想參加，但是學校課程怎麼辦？
3. 是否有機票及生活費的補助呢？



6

-  **選修華語教學學程**
-  **旁聽華語教學相關課程**
-  **自學：線上找資源**

問題一：

我對自己的華語教學能力沒把握，怎麼辦？



7

問題二：我想參加，但是學校課程怎麼辦？

基於過去同學的實習經驗，有以下幾種方法建議：

1. 註冊，並繳全額學費。


- 以一學期最低學分要求，選修課程。
- 可與系上老師協商，線上參與課程，或非同步上課，繳交報告。
- 選修跨文化研究所/華語學程課程，可以同步線上修課。

2. 延畢或帶論文出國寫

- 可選修跨文化研究所/華語學程課程開設之實習課(研究所3學分，大學部2學分)。
- 研究生完成修課，可帶論文一起出國撰寫。

3. 休學

- 免繳學雜費
- 實習完畢可請跨文化研究所開立實習證明。



8

問題三：是否有機票及生活費的補助呢？

自2020年起，同學的海外華語教學實習，都有教育部的學海築夢計畫及輔大國教處的補助。機票及生活都能獲得補助。



9

報名注意事項

1. 本計畫僅限未曾獲得學海築夢補助的同學申請。
2. 出發時必須具備輔仁大學在學學籍。
3. 須獲得家長同意。
4. 報名截止日為 2025/12/31
5. 獲錄取同學，務必要旁聽相關課程，或參加本計畫舉辦之培訓活動。
6. 報名表下載：請見下一頁QR Code



10



11



12

波蘭盧布林大學

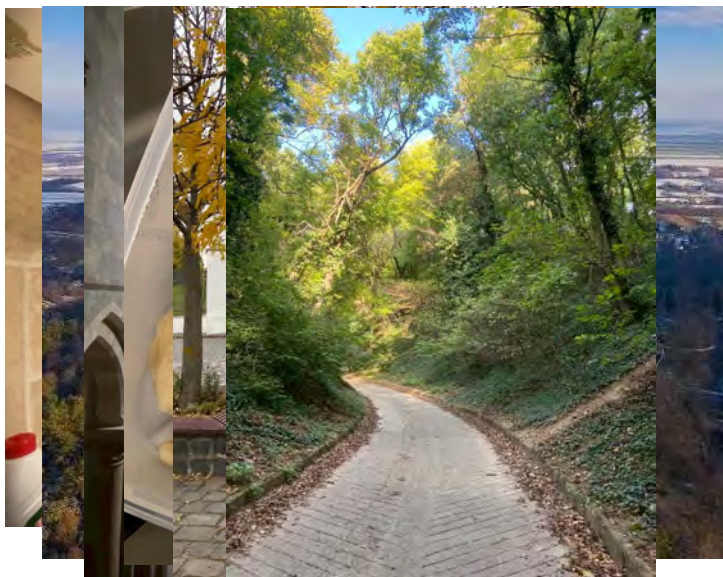
返回



13

匈牙利本篤會中學

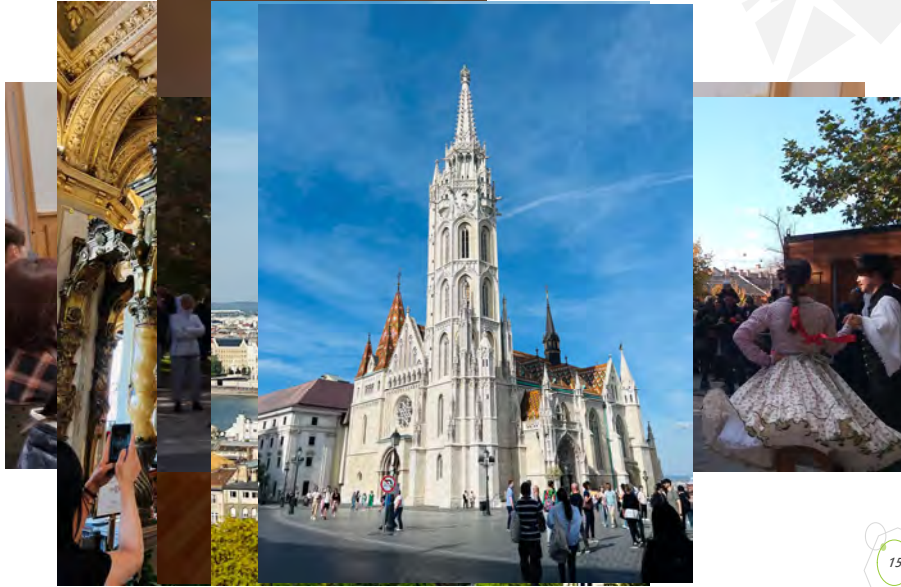
返回



14

匈牙利臺灣華語文學習中心

返回



15

捷克馬薩里克大學

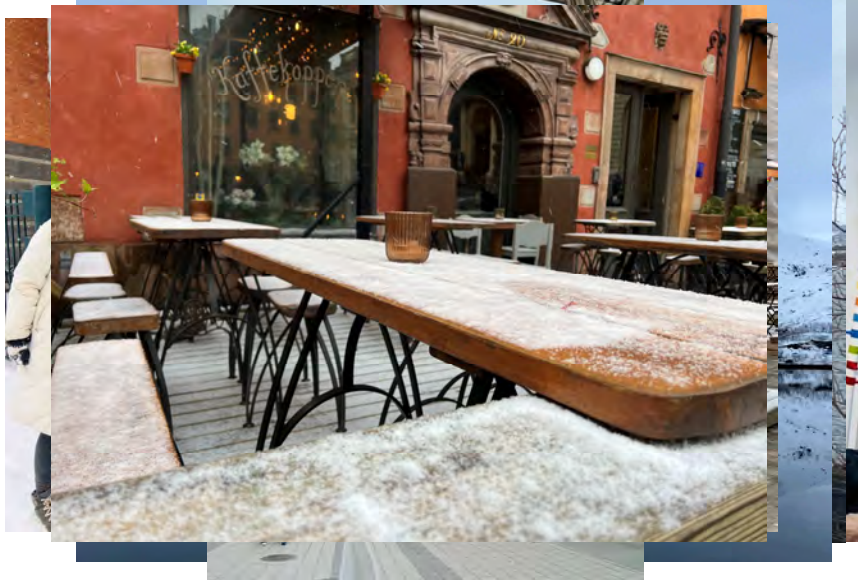
返回



16

瑞典臺灣華語文學習中心

返回

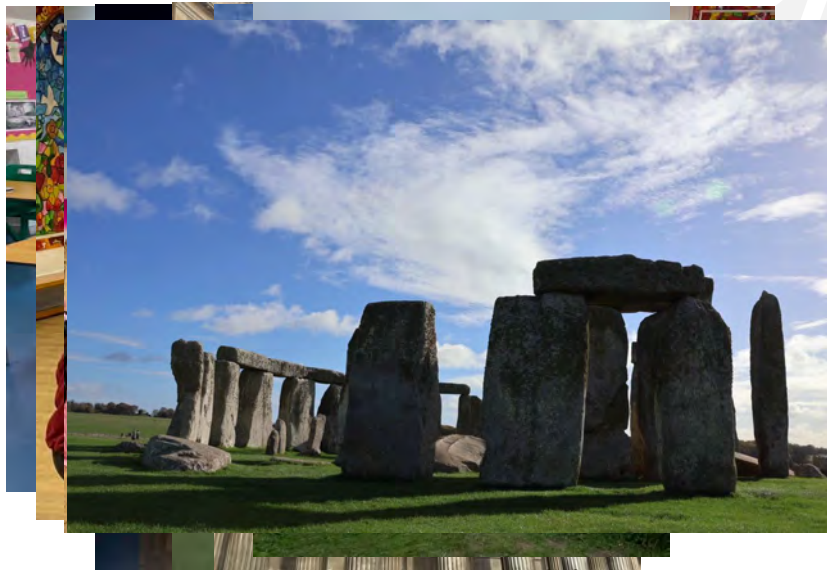


17

17

英國臺灣華語文學習中心

返回



18

18

印尼 UPH College

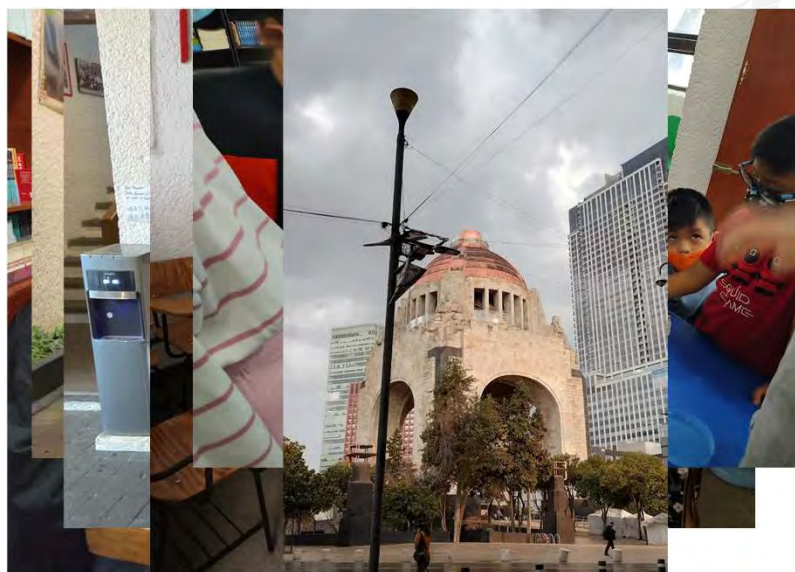
返回



19

墨西哥中華文化學院

返回



20